

POURQUOI ?

- ✓ Eliminer les microbes présents sur votre peau
- ✓ Prévenir les infections de la plaie chirurgicale
- ✓ Contribuer à la lutte contre les infections nosocomiales

QUAND ?

- ✓ Obligatoirement la veille et le matin de votre intervention

COMMENT ?

La veille de l'intervention avant le coucher :

Retirer l'ensemble des bijoux (alliance, boucles d'oreille, collier, bracelet, piercing, ...), le vernis, les faux ongles et les lentilles.

- ✓ Couper les ongles.
- ✓ Mouiller les cheveux, le visage et l'ensemble du corps.
- ✓ Appliquer et faire mousser le savon antiseptique que le médecin vous a prescrit (Bétadine®, Hibiscrub®, ...) en respectant l'ordre suivant :

1. Commencer par les cheveux
2. Le visage et le cou
3. Les bras : insister sur les doigts
4. Les aisselles
5. Le thorax
6. L'abdomen : insister sur l'ombilic
7. Le dos
8. Les membres jambes : insister sur les pieds et les espaces interdigitaux et derrière les genoux
9. La région des organes génitaux et du pli des fesses

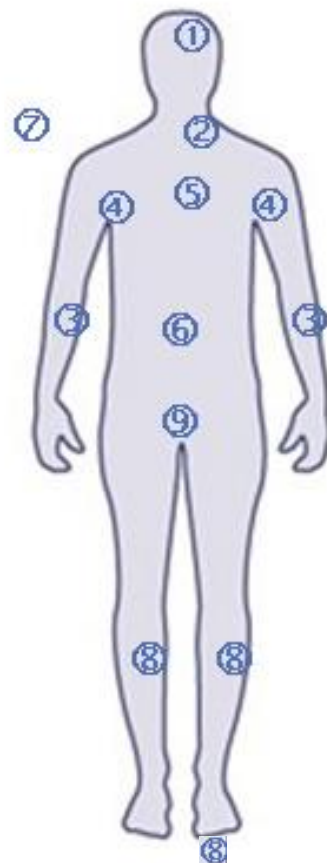
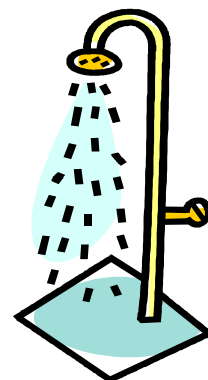


- ✓ Rincer abondamment l'ensemble du corps dans le même ordre.
- ✓ S'essuyer avec une serviette propre.
- ✓ Revêtir des vêtements propres.



Le matin de l'intervention :

- ✓ Prendre une douche de la même manière que précédemment.
- ✓ Ne pas appliquer de crème hydratante, de déodorant et de parfum.



Conseils post-opératoires pour la prévention du risque infectieux

- Lavez-vous les mains le plus fréquemment possibles, et de façon systématique, après avoir mangé et après être allé aux toilettes.
- Vous devez suivre les consignes dictées par les professionnels
- Ne touchez pas votre pansement.

Merci de votre participation à la lutte contre les infections nosocomiales



CLINIQUE CHIRURGICALE
DE MARTIGUES

B.P 35 - 9, rue Edouard Amavet

13691 MARTIGUES CEDEX

Tel : 08.26.00.10.52

Fax : 08.26.00.10.54

ORDONNANCE

Martigues, le.....

Mr, Mme,

BETADINE SCRUB (ROUGE) : 1 flacon de 125 ml

(Pour douche préopératoire)

Signature